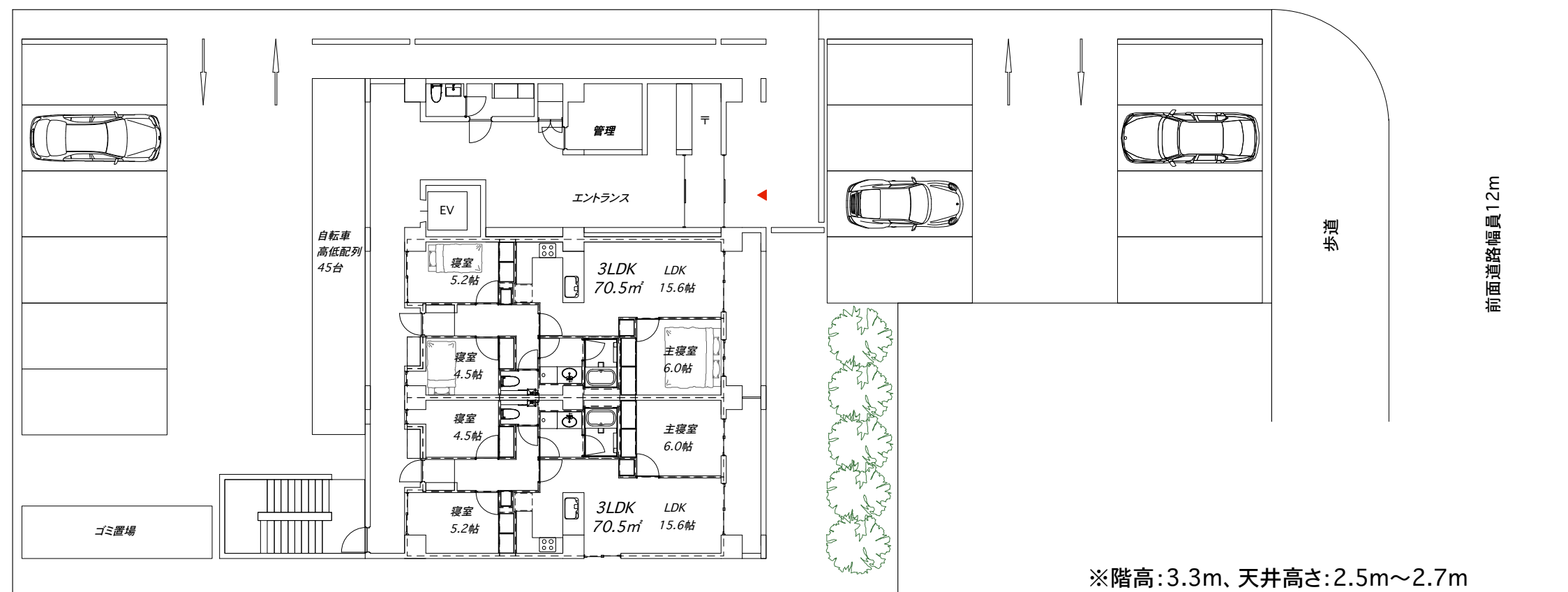


歩道

前面道路幅員11m



前面道路幅員12m

※階高:3.3m、天井高さ:2.5m~2.7m

KT	(仮称)北戸田計画 7階建案	Kind of design-stage 計画案	岩成弘充建築研究所 一級建築士事務所 東京都知事登録第44329号 〒106-0047 東京都港区南麻布2-7-30-502 Tel:03-3456-4388/Fax:03-3456-4386	Kind of drawing 1階平面図	Date of drawing 2012.10.23	Schedule of drawing A
				Scale of drawing 1/200		Number in set 000